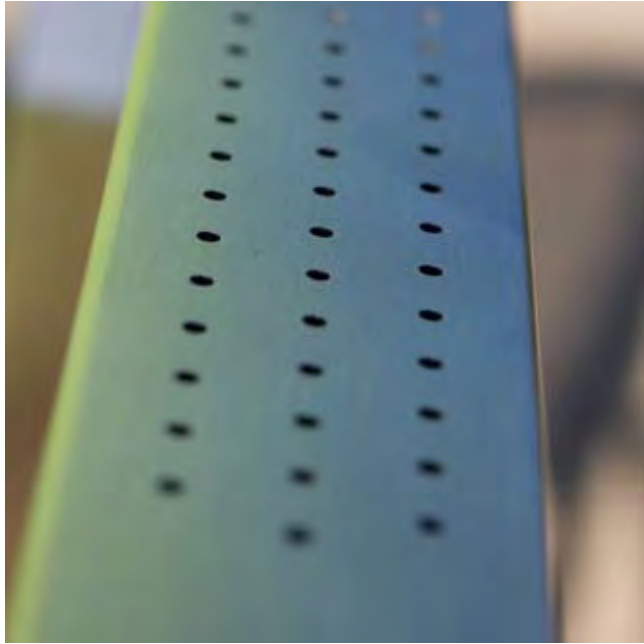


# 2013

springer  
Germany

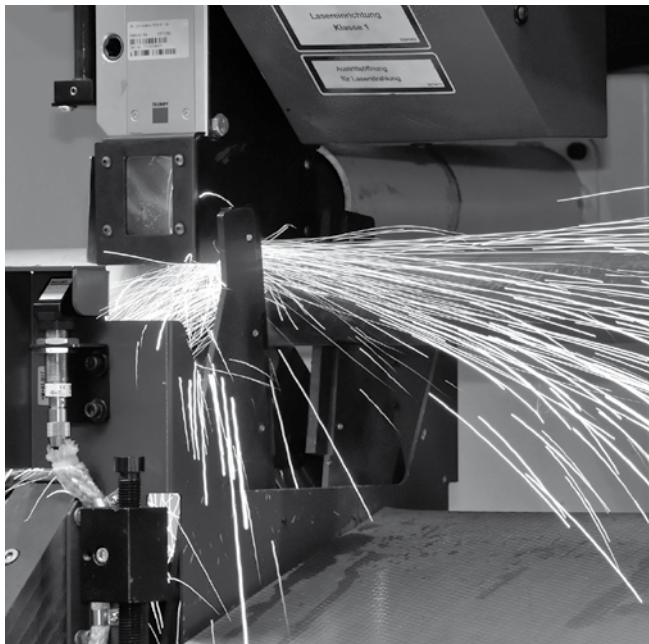


Exklusive In- und Outdoor Möbel aus Edelstahl - furniture in stainless steel



springer  
Germany







springer  
Germany

springer  
Germany





springer  
Germany





# Stapelsessel PREMIUM

## Stacking armchair PREMIUM

**Gestell:** Aus hochwertigem Edelstahl V2A für den Outdooreinsatz, mit gelochter Armlehne. Auch lieferbar aus Edelstahl V4A hochkorrosionsbeständig für den Gebrauch im Meer- und Salzwasserbereich. Ausführung stapelbar (max. 5 Sessel).

**Sitzfläche u. Rückenlehne:** **Batyline® Bezug**, formbeständig, geschmeidig, hoher Sitzkomfort.

**Alternativ:** Sitzfläche und Rückenlehne aus Teak-Holz, wetterfest, natürliche Optik.

**Frame:** Made of stainless steel V2A for outdoor use, with perforated armrest. Also available in stainless steel V4A highly corrosion resistant for use of the sea and salt water area. Execution stack (max. 5 chairs).

**Seat and Back:** **Batyline® cover**, dimensionally stable, flexible, comfortable seating.  
**Alternative:** Seat and back, teak weather resistant, natural look.

Maße cm	Artikel Nr.
size cm	Item No.

### Stapelsessel / Stacking armchair „PREMIUM“

<b>Edelstahl / stainless steel V2A</b>	B 55,5 x T 60,5 x H 88	200.00-V2A (Batyline ®)
<b>Edelstahl / stainless steel V4A*</b>	B 55,5 x T 60,5 x H 88	200.00-V4A (Batyline ®)
	Sitz/seat H 46	Armlehnen/armrest H 64

**Sitzfläche u. Rückenlehne Batyline®**  
 bitte Bezugfarbe angeben,  
 weitere Farben auf Anfrage

**Seat and backrest Batyline®**  
 please specify the cover colour,  
 other colours on request

Passende Kissen, siehe Seite 22  
 Matching pillows, see page 22



<b>Edelstahl / stainless steel V2A</b>	B 55,5 x T 60,5 x H 88	200.00-V2A (Teak)
<b>Edelstahl / stainless steel V4A*</b>	B 55,5 x T 60,5 x H 88	200.00-V4A (Teak)
	Sitz/seat H 46,5	Armlehnen/armrest H 64

**Sitzfläche u. Rückenlehne Teak**  
**Seat and backrest Teak**



\* (hochkorrosionsbeständig / highly corrosion resistant)



### BATYLINE® Textilgewebe / Textile (Polyester / PVC)

- Unübertroffene Beständigkeit gegenüber UV-Strahlen , Salzwasser, Feuchtigkeit, Schimmelbefall, extremen Temperaturen und Frost
- Schnelles Trocknen des Textilgewebes
- Angenehm kühler Sitzkomfort
- Feuerbeständigkeit
- Große Abriebs- und Reissbeständigkeit
- Unmatched resistance to UV, moisture, saltwater, mould, extreme temperatures and frost resistance
- Quick drying
- Seat coolness
- Fire resistance
- High resistance against wear, for high traffic area

springer  
Germany



# Loungesessel CUBE

## Loungechair CUBE

Gestell: Aus hochwertigem Edelstahl V2A für den Outdooreinsatz, mit gelasierter Armlehne.  
Auch lieferbar aus Edelstahl V4A hochkorrosionsbeständig für den Gebrauch im Meer und Salzwasserbereich.

Sitzfläche u.

Rückenlehne: **Teak-Holz**, wetterfest, natürliche Optik

Frame: Made of stainless steel V2A for outdoor use, with lasered armrest.  
Also available in stainless steel V4A highly corrosion resistance for use in the sea and salt water area..

Seat

and Back: **teak** weather resistant natural look.

Maße cm  
size cm

Artikel Nr.  
Item No.

### Loungesessel / Loungechair „CUBE“

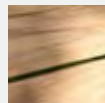
**Edelstahl / stainless steel V2A** B 75,5 x T 64,5 x H 75 201.00-V2A (Teak)

**Edelstahl / stainless steel V4A\*** B 75,5 x T 64,5 x H 75 201.00-V4A (Teak)

Sitz H 38,5 / Armlehne H 61

#### Sitzfläche u. Rückenlehne Teak

Seat and Backrest Teak



Teak

Passende Kissen, siehe Seite 22

Matching pillows, see page 22

\* (hochkorrosionsbeständig / highly corrosion resistant)





springer  
Germany





## Tische

in 3 Standardgrößen, weitere Maße und andere Oberflächen auf Anfrage.

## Tables

in 3 standard sizes, further sizes and other surfaces on request.

90 x 90  
cm

210 x 110 cm

320 x 120 cm







## Tische LITTLE - MEDIUM - LARGE

## Tables LITTLE - MEDIUM - LARGE

Gestell: Aus hochwertigem Edelstahl V2A für den Outdooreinsatz. Auch lieferbar aus Edelstahl V4A hochkorrosionsbeständig für den Gebrauch im Meer- und Salzwasserbereich. (Sondergrößen lieferbar).

Tischplatte: **(Resopal®)**, UV-beständig, kratzfest, witterungsbeständig.

Frame: Made of stainless steel V2A for outdoor use. Also available in stainless steel V4A highly corrosion resistant for use of the sea and salt water area. (Custom sizes available).

Tabletop: **(Resopal®)**, UV-resistant, scratch resistant and weather resistant.

	Maße cm size cm	Artikel Nr. Item No.
<b>Tisch/table „LITTLE“</b>		
<b>Edelstahl / stainless steel V2A</b>	L 90 x B 90 x H 74,5	100.00-S-V2A
<b>Edelstahl / stainless steel V4A*</b>	L 90 x B 90 x H 74,5	100.00-S-V4A
<b>Tisch/table „MEDIUM“</b>		
<b>Edelstahl / stainless steel V2A</b>	L 210 x B 110 x H 75	100.00-M-V2A
<b>Edelstahl / stainless steel V4A*</b>	L 210 x B 110 x H 75	100.00-M-V4A
<b>Tisch/table „LARGE“</b>		
<b>Edelstahl / stainless steel V2A</b>	L 320 x B 120 x H 75	100.00-L-V2A
<b>Edelstahl / stainless steel V4A*</b>	L 320 x B 120 x H 75	100.00-L-V4A

**Tischplatte Resopal®**  
bitte Tischplattenfarbe angeben,  
weitere Farben auf Anfrage.



Raja Black



Bergamont  
green



Sugar White

**Tabeltop Resopal®**  
please specify colour table top,  
other colours on request.

\*(hochkorrosionsbeständig / highly corrosion resistant)



springer  
Germany



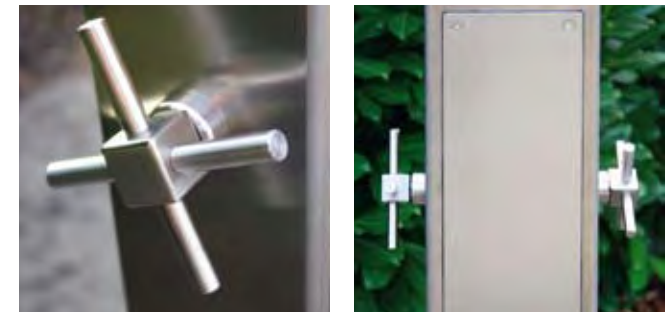
# Dusche BEAM

## Shower BEAM

- Gehäuse: Aus hochwertigem Edelstahl V2A für den Outdooreinsatz.  
Auch lieferbar aus Edelstahl V4A hochkorrosionsbeständig für den Gebrauch im Meer- und Salzwasserbereich.  
Rückseitig mit verschraubtem Revisionsdeckel.  
Armatur in massiver, gedrehter Ausführung.
- Technik: Wahlweise Kaltwasserregulierung oder Kalt-/Warmwasserregulierung.
- Housing: Made of stainless steel V2A for outdoor use.  
Also available in stainless steel V4A highly corrosion resistant for use of the sea and salt water area.  
Backside with bolted inspection cover.  
Fitting in massive, twisted Execution.
- Technology: Optional cold water regulation or cold-/hot water regulation.

	Maße cm size cm	Artikel Nr. Item No.
<b>Dusche/shower „BEAM“</b>		
<b>Kalt/Warmwasserregulierung / cold-/hot water regulation</b>		
<b>Edelstahl / stainless steel V2A</b>	B 15 x T 10 x H 222	400.00-V2A
<b>Edelstahl / stainless steel V4A*</b>	B 15 x T 10 x H 222	400.00-V4A
<b>Kaltwasserregulierung / cold water regulation</b>		
<b>Edelstahl / stainless steel V2A</b>	B 15 x T 10 x H 222	401.00-V2A
<b>Edelstahl / stainless steel V4A*</b>	B 15 x T 10 x H 222	401.00-V4A

\*(hochkorrosionsbeständig / highly corrosion resistant)



springer  
Germany



# Liege CUSHY

## Lounger CUSHY

- Gestell: Aus hochwertigem Edelstahl V2A für den Outdooreinsatz.  
Auch lieferbar aus Edelstahl V4A hochkorrosionsbeständig für den Gebrauch im Meer- und Salzwasserbereich.  
5-fach verstellbare Rückenlehne
- Liegefläche: **Batyline® Bezug**, formbeständig, geschmeidig, hoher Liegekomfort.  
Alternativ: Liegefläche aus **Teak-Holz**, wetterfest, natürliche Optik.
- Frame: Made of stainless steel V2A for outdoor use.  
Also available in stainless steel V4A highly corrosion resistant for use of the sea and salt water area.  
5-position adjustable backrest.
- Lying area: **Batyline® cover**, dimensionally stable, flexible, comfortable lying.  
Alternative: Lying area, **teak** weather resistant, natural look.

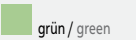


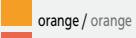
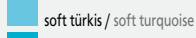
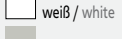

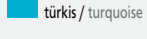

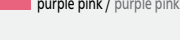
Maße cm	Artikel Nr.
size cm	Item No.

### Liege/Lounger „CUSHY“

<b>Edelstahl / stainless steel V2A</b>	L 215 x B 671 x H 35	300.00-V2A (Batyline®)
<b>Edelstahl / stainless steel V4A*</b>	L 215 x B 671 x H 35	300.00-V4A (Batyline®)

**Liegefläche Batyline®**  
bitte Bezugsfarbe angeben,  
weitere Farben auf Anfrage

**Lying area Batyline®**  
please specify the cover colour,  
other colours on request

 anthrazit / anthracite	 grün / green	 blau / blue
 alugrau / alugrey	 orange / orange	 soft türkis / soft turquoise
 weiß / white	 rot / red	 türkis / turquoise
 beige / fawn	 purple pink / purple pink	

Passende Kissen, siehe Seite 22  
Matching pillows, see page 22

<b>Edelstahl / stainless steel V2A</b>	L 215 x B 671 x H 35	300.00-V2A (Teak)
<b>Edelstahl / stainless steel V4A*</b>	L 215 x B 671 x H 35	300.00-V4A (Teak)

**Liegefläche Teak**  
**Lying area Teak**



\* (hochkorrosionsbeständig / highly corrosion resistant)



springer  
Germany

# Kissen / Auflagen

## Pillows / Pads

Alle Kissen und Auflagen werden aus speziell für den Outdoorbereich geeignetem Loungematerial hergestellt. Die Kissen und Auflagen sind zu 100 % resistent gegen Nässe. Das speziell für diesen Einsatzzweck entwickelte Innenmaterial ist wie die Bezüge beständig gegen Feuchtigkeit, Schimmelbefall extreme Temperaturen und Frost. Feuchtigkeit wird nicht gespeichert, so dass die Kissen und Auflagen nach kurzem abtrocknen eines Regenschauers weiter verwendet werden können.

All pillows and pads are produced from lounge material and are specially suitable for the outdoor use. They are 100% water resistant. The inner material is specially developed for this purpose and is also resistant against moisture, mold, extreme temperatures and frost.

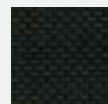
The material does not store moisture so that pillows and pads are ready for use after a short drying process.

### Batylite® Textilgewebe (Polyester/ PVC)

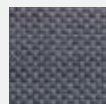
- Unübertroffene Beständigkeit gegenüber UV-Strahlen, Salzwasser, Feuchtigkeit, Schimmelbefall, extremen Temperaturen und Frost
- Schnelles Trocknen des Textilgewebes
- Angenehm kühler Sitzkomfort
- Feuerbeständigkeit
- Große Abriebs- und Reissbeständigkeit
  
- Unmatched resistance to UV, moisture, saltwater, mould, extreme temperatures and frost resistance
- Quick drying
- Seat coolness
- Fire resistance
- High resistance against wear, for high traffic area

### Weitere Farben auf Anfrage

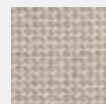
Further colours on request



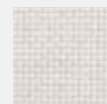
anthrazit  
anthracite



alugrau  
alugrey



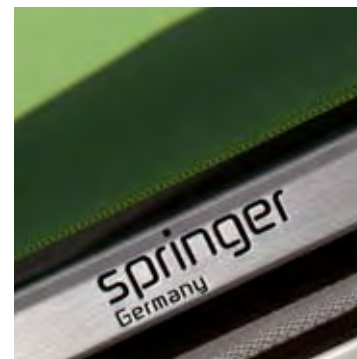
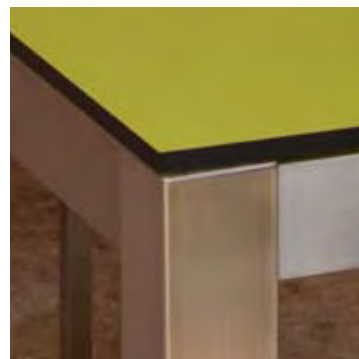
beige  
beige



weiß  
white



# 2013



**springer**  
Germany

furniture in stainless steel / exklusive In- und Outdoor Möbel aus Edelstahl

**springer** a business division of  
Germany

SPRINGER GmbH

Postfach 2405, D-41311 Nettetal

Herrenpfad-Süd 4c, D-41334 Nettetal

phone: +49 21 57 / 89 65-0

fax: +49 21 57 / 89 65-50

eMail: [info@springer-germany.de](mailto:info@springer-germany.de)

internet: [www.springer-germany.de](http://www.springer-germany.de)



**Bezugsfarben BATYLINE®**  
**Bezugsfarben BATYLINE**  
 Textilgewebe / Textile (Polyester / PVC)

Stapelsessel PREMIUM / Stacking armchair PREMIUM  
 Liege CUSHY / Lounger CUSHY



anthrazit / anthracite



alugrau / alugrey



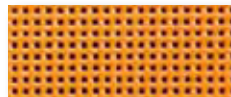
weiß / white



beige / fawn



grün / green



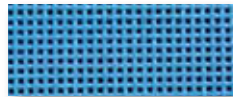
orange / orange



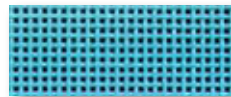
rot / red



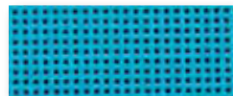
purple pink / purple pink



blau / blue



soft türkis / soft turquoise



türkis / turquoise

Kissen und Auflagen / Pillows and Pads



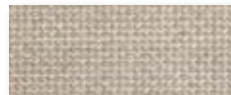
anthrazit / anthracite



alugrau / alugrey



weiß / white

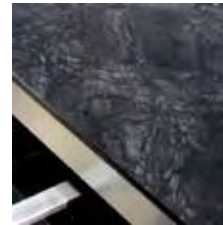


beige / fawn

**Tischplatten RESOPAL®**  
**Tischplatten RESOPAL**

RESOPAL® ist u. a. stoß-, kratz- und abriebfest, hitze- und lichtbeständig, fleckenunempfindlich, leicht zu reinigen und zu desinfizieren, wasser-, wasserdampf-, lösungsmittel- und weitgehend chemikalienbeständig.

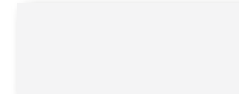
RESOPAL® is including impact, scratch and abrasion resistant, heat and light-resistant, stain resistant, easy to clean and disinfect, water, steam, solvents and high chemical resistance.



Raja Black



Bergamont green



Sugar White

**Sitz- Liegefläche TEAK**  
**Sitz- Liegefläche TEAK**

Seine besonderen Eigenschaften machen TEAK zu einem idealen Holz für den Einsatz im Freien. Aufgrund der Unempfindlichkeit gegen Wasser, Säuren, Hitze, Schnee, Frost, Fäule und Schädlingsbefall braucht Teakholz nicht besonders behandelt zu werden. TEAK verträgt ohne jede Behandlung Hitze, Regen, Schnee und Dauerfrost.

Its unique properties make it an ideal wood for outdoor use. Due to the insensitivity to water, acids, heat, snow, frost, rot and pest infestation does not have to be specially treated teak, making it virtually indestructible. Very durable - without any treatment can withstand heat, rain, snow and permafrost.

